

Pour la 4 -ème année, la direction nous fournit la lettre en toute transparence, une lettre spécifique à SIMOREP pour chaque avenant.
La CFE CGC a souhaité analyser ces lettres pour définir la stratégie de la direction et l'évolution de la politique salariale

Voici quelques conclusions ou observations

Le changement de médiane pour un opérateur dynamise peu le salaire

plus de 110 salariés sous les 85% de la médiane

Baisse de la médiane simorep de -1,5% pour les AV2 et AV3

Augmentation de la médiane simorep de 3,5% pour les AV1

Où sont les évolutions de poste de P vers O et de M vers L

Michelin cible une gestion entre 85% et 115%
on est plutôt entre 81% et 107%

Les médianes HAYS SIMOREP sont 7% plus importantes que celle de la MFPM en moyenne

Analyse des lettres en toute transparence

Sources : lettre en toute transparence de 2017 2018 2019 et 2020 SIMOREP et MFPM

Partie 1 : dynamique des médianes HAY sur MFPM et sur SIMOREP (à partir de l'échantillons de Hay plus de 900 entreprises)



Politique Salariale SIMOREP

	2012	2013	2014	2015	2016	2017	2018	2019	2020
Augmentation AV3	3,9%	3,5%	3,3%	2,9%	3,4%	3,4%	3,2%	3,5%	0,0%
Augmentation AV2 O et N	2,90%	2,50%	2,30%	2,10%	3,40%	3,00%	2,95%	4,50%	0,5%
Augmentation AV1 et AV2									4,10%
Inflation	2,0%	0,9%	0,5%	0,0%	0,2%	1,0%	1,8%	1,2%	0,1%

en septembre 2020

		Agents/AV1				Collab + cadre									
		T	S	R	Q	Q	P	O	N	M	L	K	J	I	H
2017 communiqué en juillet 2018	Médiane Marché (Hay) MFPM de 2017					28 732 €	31 442 €	34 684 €	39 484 €	45 052 €	52 344 €	61 509 €	72 331 €	87 007 €	
	Médiane Marché (Hay) SIMOREP de 2017					30 882 €	33 364 €	37 103 €	41 975 €	47 529 €	54 118 €	61 509 €	72 331 €	87 007 €	
	Ecart (SIMOREP - MFPM)					2 150 €	1 922 €	2 419 €	2 491 €	2 477 €	1 774 €	0 €	0 €	0 €	
	% d'écart (SIMOREP - MFPM)					7,5%	6,1%	7,0%	6,3%	5,5%	3,4%	0,0%	0,0%	0,0%	
2018 communiqué en nov 2019	Médiane Marché (Hay) MFPM de 2018	25 038 €	26 150 €	30 000 €	32 441 €	29 000 €	31 750 €	35 030 €	39 918 €	45 510 €	52 870 €	62 739 €	73 690 €	88 242 €	
	Médiane Marché (Hay) SIMOREP de 2018	28 150 €	28 553 €	30 026 €	31 962 €	31 962 €	34 555 €	37 973 €	43 000 €	48 480 €	55 255 €	62 739 €	73 690 €	88 242 €	
	Ecart (SIMOREP - MFPM)	3 112 €	2 404 €	26 €	-479 €	2 962 €	2 805 €	2 943 €	3 082 €	2 970 €	2 385 €	0 €	0 €	0 €	
	% d'écart (SIMOREP - MFPM)	12,4%	9,2%	0,1%	-1,5%	10,2%	8,8%	8,4%	7,7%	6,5%	4,5%	0,0%	0,0%	0,0%	
2019 communiqué en mai 2020	Médiane Marché (Hay) MFPM de 2019	24 245 €	26 610 €	30 232 €	32 043 €	29 290 €	32 068 €	35 381 €	40 437 €	46 239 €	53 822 €	63 743 €	75 238 €	89 478 €	
	Médiane Marché (Hay) SIMOREP de 2019	28 432 €	28 839 €	30 127 €	32 282 €	32 282 €	34 901 €	38 353 €	43 430 €	49 062 €	56 200 €	64 622 €	75 901 €	90 890 €	
	Ecart (SIMOREP - MFPM)	4 187 €	2 229 €	-105 €	239 €	2 992 €	2 833 €	2 972 €	2 993 €	2 823 €	2 378 €	879 €	663 €	1 412 €	
	% d'écart (SIMOREP - MFPM)	17,3%	8,4%	-0,3%	0,7%	10,2%	8,8%	8,4%	7,4%	6,1%	4,4%	1,4%	0,9%	1,6%	

MFPM

2019/2018	Evolution de la la médiane MFPM en euros		461 €	232 €	-398 €	290 €	318 €	351 €	519 €	729 €	952 €	1 004 €	1 548 €	1 236 €
	Evolution de la la médiane MFPM en %		1,8%	0,8%	-1,2%	1,0%	1,0%	1,0%	1,3%	1,6%	1,8%	1,6%	2,1%	1,4%
2019	Gain à changer de médiane MFPM		2 365 €	3 622 €	1 811 €	-2 753 €	2 778 €	3 313 €	5 056 €	5 802 €	7 583 €	9 921 €	11 495 €	14 240 €

+ 1% pour les AV2

+ 1,5% pour les AV3

		Agents/AV1				Collab				Cadre					
		T	S	R	Q	P	O	N	M	L	K	J	I	H	
SIMOREP	Médiane Marché (Hay) SIMOREP de 2019 communiqué en mai 2020	28 432 €	28 839 €	30 127 €	32 282 €	34 901 €	38 353 €	43 430 €	49 062 €	56 200 €	64 622 €	75 901 €	90 890 €	106 658 €	
	Evolution de la la médiane chimie en euros	282 €	286 €	101 €	320 €	346 €	380 €	430 €	582 €	945 €	1 883 €	2 211 €	2 648 €	106 658 €	
2019/2018	Evolution de la la médiane chimie en %	1,0%	1,0%	0,3%	1,0%	1,0%	1,0%	1,0%	1,2%	1,7%	3,0%	3,0%	3,0%		
2019	Gain à changer de médiane SIMOREP		407 €	1 288 €	2 155 €	2 619 €	3 452 €	5 077 €	5 632 €	7 138 €	8 422 €	11 279 €	14 989 €		

+ 1,0% en moyenne

médiane SIMOREP mai 2020 de base avec PA	28143	25713	26931	29207	34099	36180	41284	45570	53377	57008	79824	91105	0
Evolution des médianes SIMOREP 2019 2020	5,1%	4,9%	1,8%	1,4%	2,9%	-3,4%	-1,3%	-5,1%	0,0%	-16,0%	1,4%	0,0%	0,0%

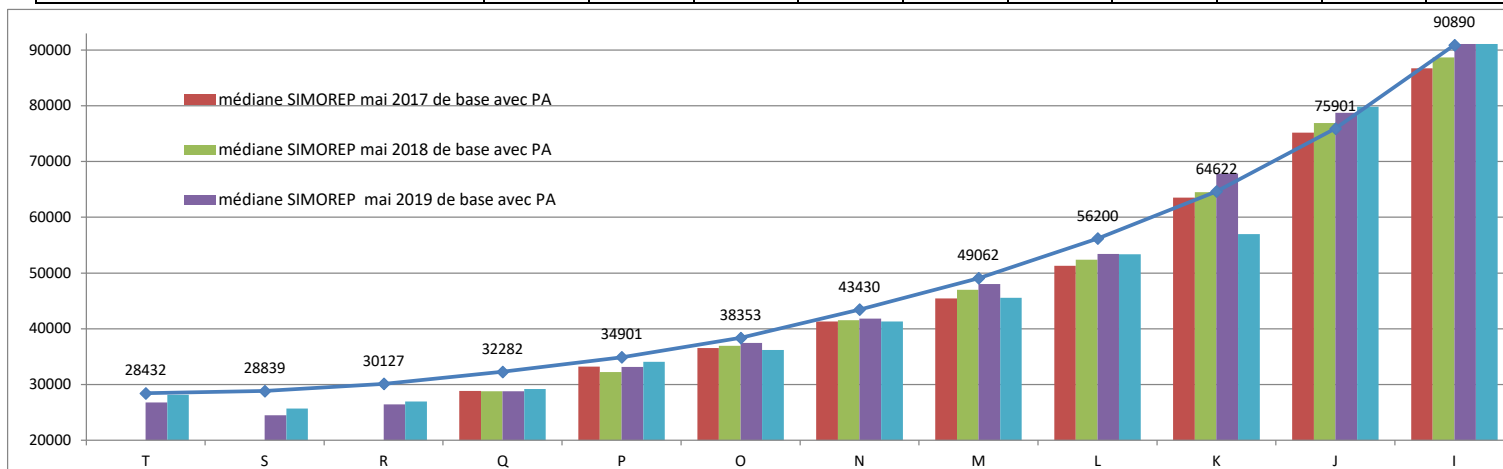
L'écart entre les rémunérations de la MFPM et de SIMOREP se creusent à l'avantage des salariés de SIMOREP + 9% pour les AV1 et les AV2 et 3% pour les cadres
On observe des médianes très similaires sur les lettres T à Q les responsabilités ne paye pas pour les AV1.

Les lettres K, I, J et H passe cette année à la médiane Chimie soit + 1,3%

En 2019 les médianes Hays pour la chimie ont augmenté en moyenne de 1% (inflation à 1,1% en 2019)

Partie 2 : dynamique des médianes de SIMOREP (à partir des salaires pratiqués sur SIMOREP)

Lettre NRI	T	S	R	Q	P	O	N	M	L	K	J	I
médiane hay 2019 comm en mai 2020 présenté en 2020	28432	28839	30127	32282	34901	38353	43430	49062	56200	64622	75901	90890
médiane SIMOREP mai 2017 de base avec PA				28852	33229	36538	41314	45422	51317	63540	75150	86694
médiane SIMOREP mai 2018 de base avec PA				28806	32255	36922	41525	47000	52387	64504	76898	88647
médiane SIMOREP mai 2019 de base avec PA	26775	24510	26461	28817	33129	37447	41819	48000	53400	67852	78723	91105
médiane SIMOREP mai 2020 de base avec PA	28143	25713	26931	29207	34099	36180	41284	45570	53377	57008	79824	91105
Ecart par rapport à la médiane	99%	89%	89%	90%	98%	94%	87%	93%	95%	88%	105%	100%
Evolution des médianes SIMOREP 2019 2020	5,11%	4,91%	1,78%	1,35%	2,93%	-3,38%	-1,28%	-5,06%	-0,04%	-15,98%	1,40%	0,00%



Les médianes du site baisse de 2,3 % en moyenne. Cela semble cohérent avec la politique salariale chaotique de 2019
Seul les AV1 avec +3,5% sont accompagné par direction.

Suite au passage à la médiane Hay des AV1 en début d'année, la direction nous communique les donnés pour les AV1 sur la base des médianes Hay. Ce changement de références salariales met en évidence en fort décalage des AV1 par rapport à leur médiane. La direction met le paquet pour rattrappé les médianes +3,5% pour les AV1 alors que les autre régresses en moyenne de -1,5%,

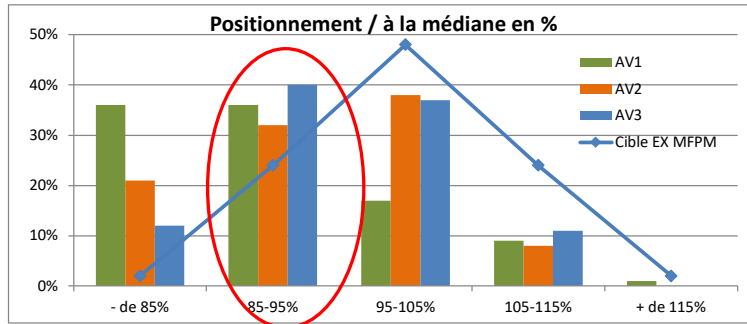
En effet depuis 2 ans, nous revendiquons la mise en place d'un budget de rattrapage des médianes indépendant des augmentations de mai. Afin que les augmentations de mai permettent aux managers de valoriser la performance et l'engagement des membres de son équipe.

Nous l'avions obtenu pour 2020, mais avec la décision de la CFTD de supprimer les augmentations pour les lettres supp à P, tous les efforts de cohérente d'accompagnement tombe à l'eau, pour la première fois depuis 3 ans les médianes Simorep reculent.

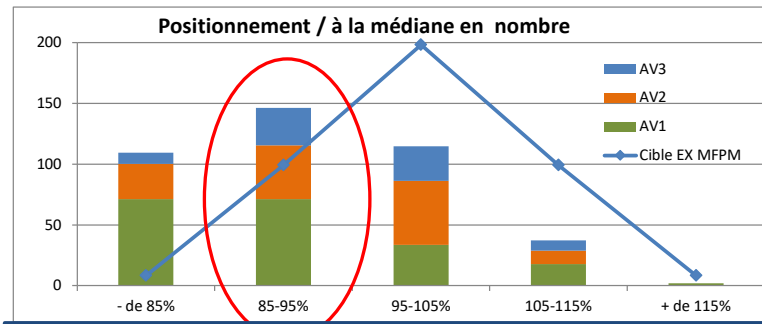
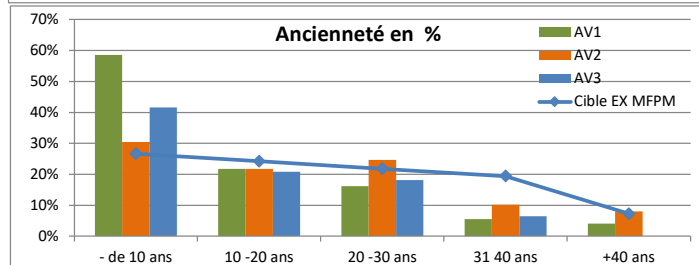
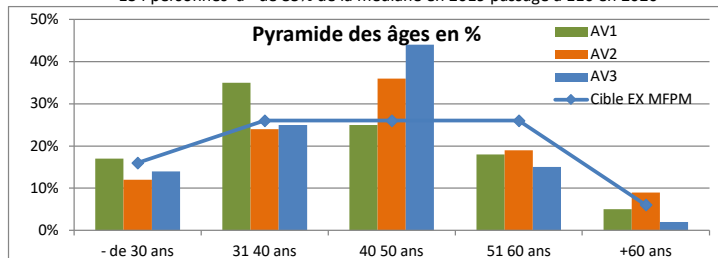
Partie 3 : Statistique sur la population de l'usine



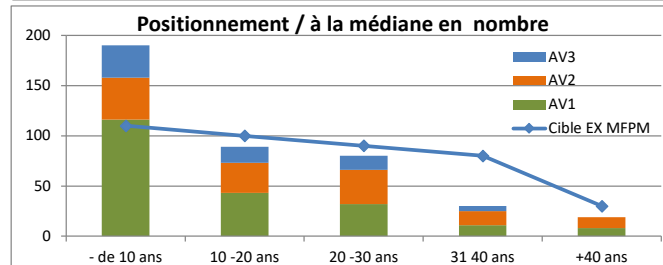
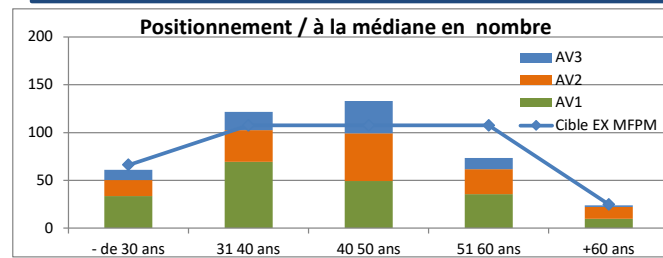
Analyse du positionnement des données de SIMOREP par rapport aux médianes



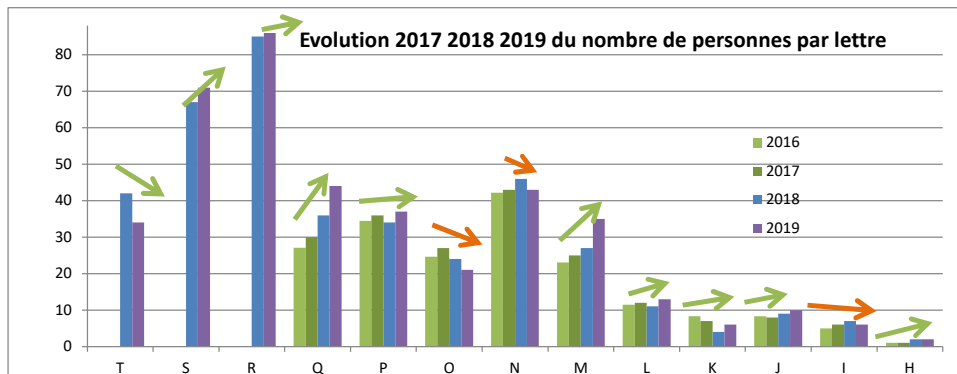
47% des AV1 à - de 85% de la médiane en 2019 passage à 36% en 2020
134 personnes à - de 85% de la médiane en 2019 passage à 110 en 2020



Ces graphiques met tent en évidence un décalage d'environ 5% à 6% de moins de la Masse Salariale par rapport à la cible de Michelin (entre 85% et 115%)

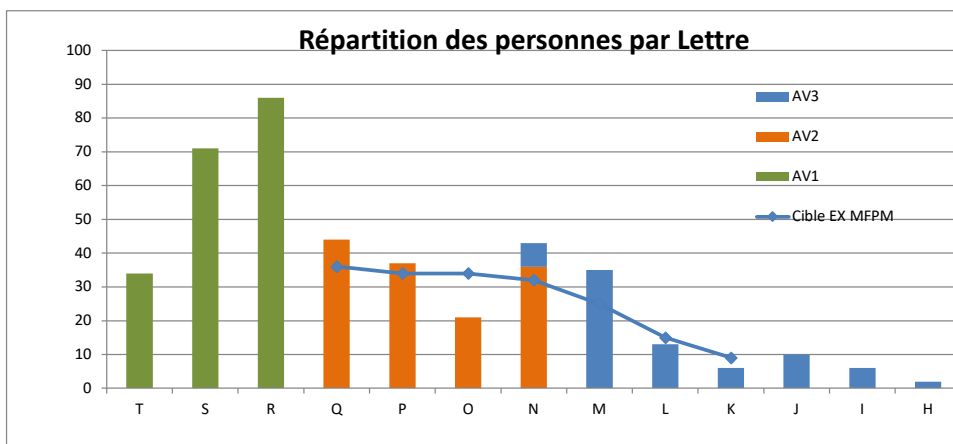


La pyramide des âges met en évidence un Age moyen plus jeune (moins de 40 ans) et l'ancienneté plutôt faible (moins de 10 ans) Ces données expliquent une partie du décalage par rapport à la médianes.



La dynamique d'évolution du niveau de responsabilité des postes montre un retard sur les évolutions de P vers O, de O vers N et de M vers L

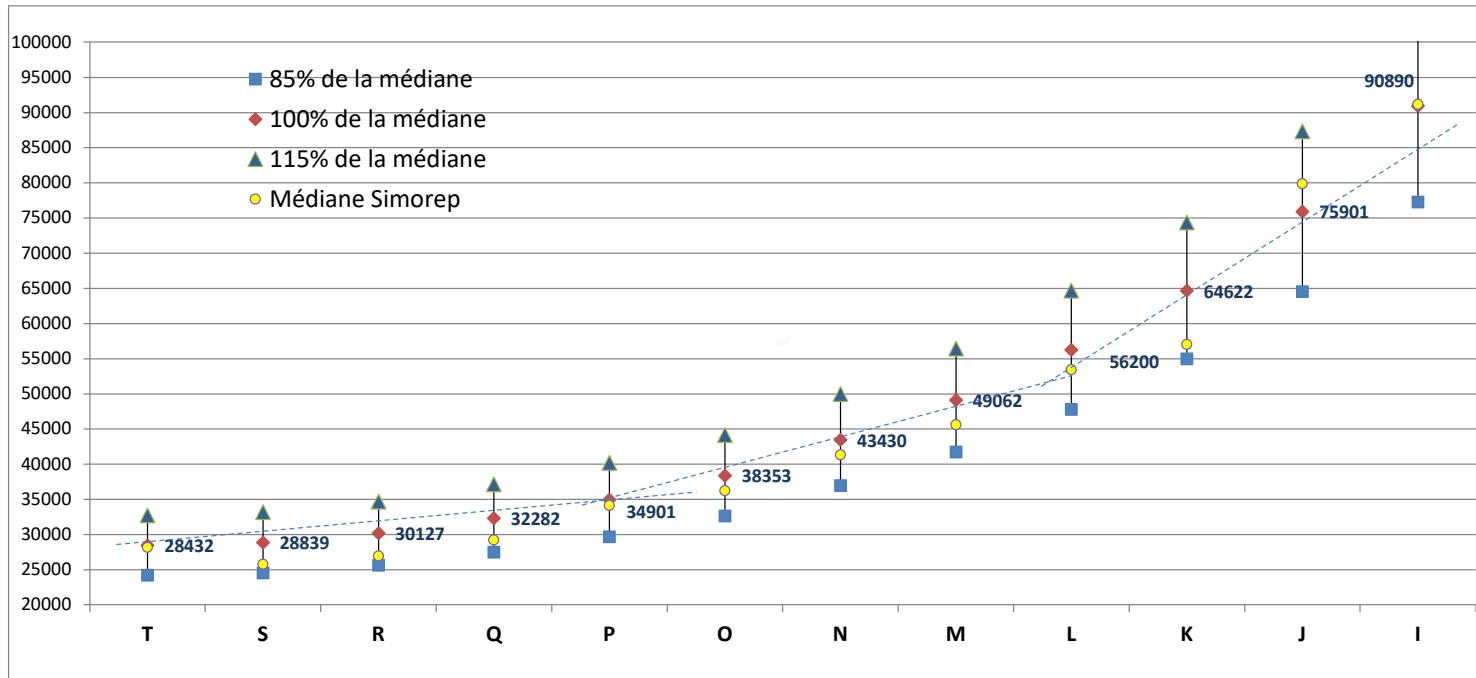
Il est donc urgent de réaliser des pesés de postes sur ces lettres (assistante SP, des MRTEC, préparateurs, BE, acheteurs, responsable de service)



Particularité du site avec dans les effectifs la direction technique et industrielle

Partie 5 : impact de l'utilisation des médianes sur l'évolution salariale (gestion entre 85% et 115%)

	T	S	R	Q	P	O	N	M	L	K	J	I
médiane hay 2019 comm en mai 2020 présenté en 2020	28432	28839	30127	32282	34901	38353	43430	49062	56200	64622	75901	90890
85% de la médiane	24167	24513	25608	27440	29666	32600	36916	41703	47770	54929	64516	77257
100% de la médiane	28432	28839	30127	32282	34901	38353	43430	49062	56200	64622	75901	90890
115% de la médiane	32697	33165	34646	37124	40136	44106	49945	56421	64630	74315	87286	104524
Médiane Simorep	28143	25713	26931	29207	34099	36180	41284	45570	53377	57008	79824	91105



Pour les lettres T à P, le changement de lettre apporte peu de dynamique salariale (particularités que l'on ne retrouve pas à la MFPM). L'évolution passe plus sur l'utilisation de la plage 85% 115%.

A partir de lettre O, le discours de SP de changer de lettre pour avoir de l'évolution salariale prend du sens.

Il est donc important qu'il n'y ai pas de frein aux augmentations avant d'atteindre la limite des 115%.

Cette analyse ne porte que sur la rémunération de base annuelle (la notion de variable, de primes ou d'heures supplémentaires n'est pas pris en compte fonction du poste de chacun, rien que sur les postes de AV1 et AV2, cette autre rémunération peut varier de 1500 à 9000 euros brut annuel (soit plus de 500 euros net/mois à lettre identique)

Voici les nombreuses conséquences de la révision de la politique salariale de 2020

Pour la première fois depuis 3 ans et que la feuille en toute transparence existe la médiane Simorep des collaborateurs et des cadres baisse de plus de 1.5%.

Le problème principal n'est pas financier ou centré sur l'argent, la raison pour laquelle nous n'étions pas favorable à cette révision de l'accord NAO, est que selon notre analyse de la situation, cette proposition risque de coûter plus cher à moyen et long terme que celle de rapporter à court terme à l'entreprise. Notre unique motivation est d'assurer la pérennité de l'entreprise en protégeant l'intérêt des salariés.

Cette année à cause de ce choix les salariés qui ont évolué et pris plus de responsabilité n'auront aucune compensation financière pendant 1 à 2 ans. Les collaborateurs et les cadres sous les 85% de la médiane attendront 1 an de plus avant d'être accompagnés. De plus cette année, cette décision bloque la reconnaissance de l'investissement et des efforts de plus de 140 salariés.

Ce choix peut paraître acceptable et justifiable pour certains, en effet c'est la crise, le groupe a perdu beaucoup de chiffres d'affaires et en plus ça touche ceux qui ont les plus hauts niveaux de responsabilité.

Mais les faits c'est que Michelin sous-paye ses salariés depuis des années une situation contestée, dénoncée et argumentée avec l'enquête salaire par la CFE CGC. Une situation entendue par l'entreprise, car la direction Michelin France avait fait le choix de pratiquer des politiques salariales dynamiques propices à reconnaître l'investissement de chacun et à faire progresser de manière régulière et significative le pouvoir d'achat de chacun.

Avec cette décision l'entreprise change les règles et ne prend absolument pas en compte que les salariés payent depuis des années cette crise en étant sous la médiane du marché. Elle fait selon nous le pari que les médianes vont baisser dans les prochaines années, et nous prive d'être un jour payés à la médiane.