

Compte rendu CGC du Comité Social et Economique du site Michelin de Joué les Tours du 18 juin 2020.



L'ordre du jour était :

- 1) CAP & ZP : Point activité M-1 > M+2 ; niveaux de stock et éventuels changements de calendrier.
- 2) Information sur les résultats indicateurs intéressement 2019/2020.
- 3) Approbation du Procès-verbal du CSE ordinaire du 28/05/2020.
- 4) Information la réunion de la Commission santé, sécurité et condition de travail du 15 juin 2020 sur le dossier « CANICULE » - (Thibaut COURTIAL).
- 5) Information sur la mise en place au 1 juin de la nouvelle BDES - (Isabelle GIRARD).
- 6) COVID 19 : Information./ consultation sur les prises de température à l'entrée du site.
- 7) Information sur l'accord d'intéressement 2020/2023.
- 8) Information du CSE sur le nombre de feedback et revue des personnes par catégorie en 2019.
- 9) QVT-Présentation du résultat du sondage - (Claire BONNAFOUX).
- 10) Commission Sports et Loisirs.
- 11) Information sur les résultats de l'Enquête Avance Ensemble.
- 12) Courriers. / /13) Prochain CSE.

COMPTE RENDU

1)CAP & ZP : Point activité M-1 > M+2 ;

Tableau disponible sur demande

Activité partiel : avril : 12 228 heures / mai : 3 600 h / prévus juin : 5 000 h

Demande initiale : 48 80 heures, réel prévus d'ici fin juin : 20 828 heures.

Prochaine demande pour 2 semestres : 16 000 h.

Masques : 22 personnes ont participé, 335 jours de travail pour une production de 17 000 masques.

2)Information sur les résultats indicateurs intéressement 2019/2020.

Voici un tableau provisoire , les critères étant en cours de négociation.

critères	Définition	Enjeu			Janvier	Février	Mars	Avril	Mai	Juin	Résultats	Acquis	Tendance	Pronostic 2020	
		Total	Périmètre	Répartition											
TCIR	Cas TCIR hors MP Enjeu mensuel cas TCIR dans la limite de 5 mois	1%	SITE	0,50%	6,3	3,4	5,2	4,4			5,4			0,13%	
	Enjeu annuel: compris entre 2 et 4,5			0,50%	6,33	0	11,5	0			2	0,2%		0,50%	
IQP	Taux de perte matière hors PMI et PMD Enjeu mensuel: acquis si moyenne mensuelle < moyenne annuelle plafonnée à 7 mois. Enjeu annuel : acquis si moyenne annuelle < cible	1,20%	CAP	0,12%	5,99%	5,51%	5,64%	5,77%	6,69%		3	0,03%		0,12%	
			ZP	0,48%	3,63%	5,43%	2,81%	21,80%	4,63%		2	0,12%		0,48%	
			CAP	0,12%		5,51%	5,64%	5,77%	6,69%						0,12%
			ZP	0,48%	3,63%	5,43%	2,81%	21,80%	4,63%		5,51%				
PEI fixe	Atteinte de l'objectif annuel avec bonus si > cible annuelle	1,00% + bonus 0,5%	SITE	1,00%							1%			1%	
											0,50%			0,5%	
Shipping compliance	Respect du délai et de la quantité livrée	1,2%	CAP	0,60%	83,4%	93,6%	93,3%	44,1%	88,3%		4	0,20%		0,50%	
			ZP	0,60%	55	70	29	15	60				?	?	0,30%
Réclamations	Nombre de réclamations clients validées dans les outils et par le RGTE	1,25%	Mensuel	0,63%	16	6	7	2	7		5	0,26%		0,52%	
			Annuel	0,63%	16	22	29	31	38		136			0,63%	
		5,65%										Acquis	0,8%	Pronostic	4,8%

3) Approbation du Procès-Verbal du CSE ordinaire du 28/05/2020.

report

4) Information la réunion de la Commission santé, sécurité et condition de travail du 15 juin 2020 sur le dossier « CANICULE » - (Thibaut COURTIAL).

Climatisation poste déroulage :

Groupe clim qui rafraîchit l'air extérieur

⇒ Envoyer le principe de fonctionnement (Stephane ROY)

Comité de pilotage plan chaleur :

Plan été pour la QVT et la qualité, T. COURTIAL est animateur pas expert QVT, participation managers, équipes TEC. Il comitè permet de dynamiser les actions.

- ⇒ Pourquoi non-participation CSE/CSSCT ? Rien de nouveau, juste prise en compte des actions du CSSCT de 2019 sur la plan chaleur.
- ⇒ Participation des agents de l'atelier ? Prochaine réunion, managers invitent des agents atelier (correspondant sécurité) => TC
- ⇒ Possibilité d'avoir une présentation de l'état d'avancement du comité ? (Appel T. COURTIAL en fin de CSSCT)
- ⇒ Prévoir une présentation pour la CSE ? Pas possible pour le 18/06 (tableau des actions en mode projet)

Accès aux douches pendant les pauses :

- ⇒ Difficilement réalisable durant 10 minutes de pause. Sur temps de pauses et casse-croûte ou dans le temps de travail ? Accord chaleur, temps de pause augmenté laissant le temps nécessaire pour prendre une douche : temps repos chaleur pour prendre douche rafraichissante.

Vestes cryogéniques :

- ⇒ Quel est le poids des vestes cryo avec les poches de gel ?
- ⇒ Ou sera mis à disposition le congélateur pour les poches de gel ?

Vestes permet de faire descendre la température, non imposée mais à disposition pour ceux qui souhaitent en porter quelques heures.

Décalage des horaires :

Possibilité de décaler l'heure d'embauche ? (6h-14h ; pas équipe après ; 22h-6h)

Possibilité de mettre les pauses de 20 minutes par heure pour les journées de très forte chaleur (situation extrême) ?

Investissements en attente de financement :

- ⇒ Projets non prévus pour 2020 ? Non coupe budgétaire à la suite du COVID

Brumisateur :

Recommandations par le ministère => envoi document par le médecin du travail

Attente de l'allègement des mesures COVID

Distribution d'eau :

Augmentation du stock des bonbonnes => voir avec Château d'eau (pris en compte TC)

Protocole de désinfection des douches :

Après chaque prise douche : vaporise produit sur les parois et ONET intervient 1 fois / équipe. Utilisation d'une douche sur deux.

- ⇒ Nécessité d'un pulvérisateur par douche ? Solution retenue. Problèmes rencontrés sont le vol des pulvérisateurs.

Intervention Thibaut COURTIAL :

- ⇒ Anticipation des bonbonnes d'eau pris en compte + organisation des tournées terrain
- ⇒ Qu'est-ce que la polyvalence intra site ? Pour couvrir repos chaleur à ZP – Nécessité de faire une étude, une personne de CAP est en formation à ZP pour permettre d'aider quand/si se sera nécessaire.
- ⇒ Horaires aménagés : privilégier en 2x8 A et C (peut-être en décalé) et équipe B reportée le samedi matin ? => pris en compte dans le tableau
- ⇒ Demande que les membres de la CSSCT puissent avoir accès à ce plan d'action ? Objectif est d'échanger dessus lors du prochain CSE (en PDF en « mode projet »)

AMÉLIORATIONS – ACTIONS RÉALISÉES 2019 - 2020

- Réparation climatisation déroulage calandre* 5K€
- Climatisation du réfectoire ZP* 10K€
- Climatisation plateforme SI – salle TEC 9K€
- Aspirations ZP modifiées (volume d'air extrait de l'atelier multiplié par 3)*

NOUVELLES MESURES 2020

- Élaboration et pilotage d'un plan chaleur été (action PP 2020) T Courtial.
- Dotation d'une bouteille isotherme pour chaque salarié* 1,5K€
- Accès facilité aux douches pendant les pauses
- Mise à disposition de vestes Cryo pour les postes pénalisants*
(2 vestes existantes + 5 en commande 1,75K€)
- Possibilité de décaler des équipes sur des journées moins contraignantes*
(sous réserve de fournir les partenaires)
Exemple: décaler de la production en équipe A le samedi

Les Plan été et canicule sont présenté aux élus :

Mettre en place les mesures permettant de limiter les impacts de la chaleur et de l'humidité sur la qualité de nos produits livrés :

performance des produits / mise en œuvre chez nos partenaires

limiter les risques de rupture chez nos partenaires pour des problèmes qualité

limiter les pertes matière.

Actions diverses chez nos partenaires amont et aval :

transports en camion évitant monté en température, alerte sur taux de souffre, suivi strict des délais de livraison, déchargement rapide des camion, etc..

En cas de canicule, s'ajoute la limitation de la hauteur de stockage dans bat 20 pour produit sensible, contrôle du CAC, au dessus de 35 % application de délai de vieillissement différent.

5) Information sur la mise en place au 1 juin de la nouvelle BDES - (Isabelle GIRARD).

6) COVID 19 : consultation sur les prises de température à l'entrée du site.

Suppression de la prise de température, suite a la préconisation du central et différentes évolutions.

7) Information sur l'accord d'intéressement 2020/2023.

En négociation, réunion prévus le 19 juin.

8) Information sur le nombre de feedback et revue des personnes par catégorie en 2019.

report

9) QVT-Présentation du résultat du sondage - (Claire BONNAFOUX).

101 réponses, 28 personnes se sont porté volontaire pour participé aux actions QVT.

Thèmes : micro kiné, fruits, salle de pause CAP, application co voiturage, outils numériques, salle de sport, control techniques, borne de rechargement vl électrique.

Des séances de micro kiné seront faites les prochains jeudi. Panier fruits en cours de devis. Apli co voiturage en réflexion.

10) Commission Sports et Loisirs.

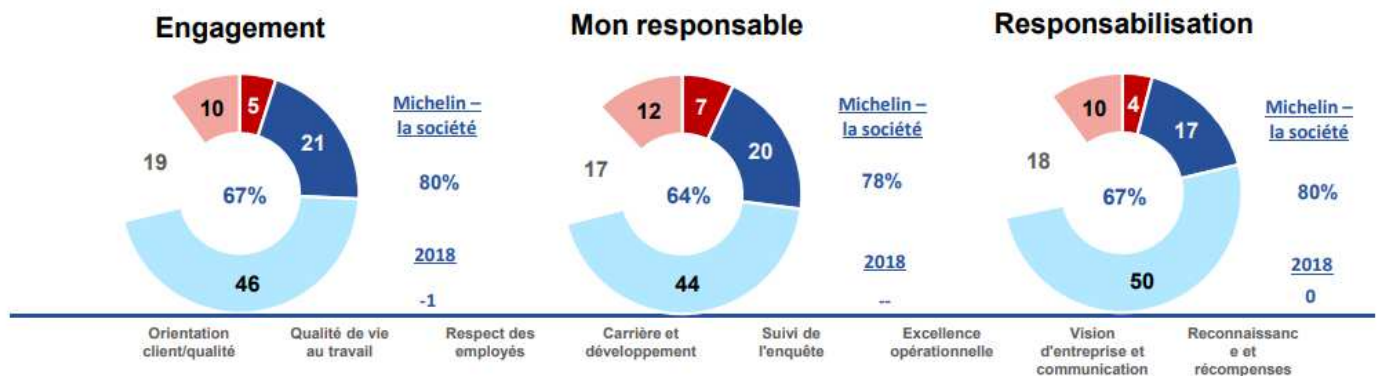
11) Information sur les résultats de l'Enquête Avance Ensemble.

Synthèse : 170 personnes ont répondu, (115 agents, 55 collaborateurs)
engagement 67%, l'avant dernier site devant Bourges (MFPM 80%)

Tableau de bord des résultats

UJO

170 Nombre total des répondants



Éléments s'étant améliorés/aggravés le plus

Périmètre global

UJO

170 Nombre total des répondants

Éléments s'étant améliorés le plus

	Réponses				Globalement favorables	2018	FRA Industry	Global Norm		
41. J'ai l'impression que mon travail chez Michelin me permet de trouver un équilibre adéquat entre le travail et la vie privée.	167	11	42	21	17	9	53	+9	-4	-17 ▼
26. La communication a lieu dans les deux sens : mon responsable me parle et m'écoute.	167	28	47	7	13	7	74	+6	-8 ▼	-5
43. Je suis satisfait(e) de mon environnement de travail physique en général.	169	15	53	15	8	8	68	+6	-1	-5
15. Michelin fournit des produits de haute qualité à ses clients externes.	165	53	47				99	+5 ▲	+4 ▲	+15 ▲
50. Je suis convaincu(e) que je joue un rôle actif dans le développement de ma propre carrière.	167	23	41	16	10	10	64	+5	-11 ▼	---

Éléments s'étant aggravés le plus

	Réponses				Globalement favorables	2018	FRA Industry	Global Norm		
5. J'ai confiance en l'avenir de Michelin.	165	16	39	27	11	7	55	-16 ▼	-13 ▼	-23 ▼
22. Sur mon lieu de travail, il y a peu de pertes de temps et d'effort (tâches redondantes, bureaucratie inutile, travaux de mauvaise qualité à refaire, etc.).	168	4	23	27	32	14	26	-12 ▼	-9 ▼	-35 ▼
9. Je suis satisfait(e) des informations que je reçois à propos de ce qui se passe chez Michelin.	166	5	35	28	16	16	40	-12 ▼	-16 ▼	-13 ▼
21. Michelin fournit des services de haute qualité aux employés.	168	7	34	30	22	7	40	-12 ▼	-18 ▼	---
59. J'ai eu l'occasion de connaître nos résultats de l'enquête d'engagement de l'année dernière et de contribuer aux échanges.	159	22	45	14	11	9	67	-10 ▼	-11 ▼	---