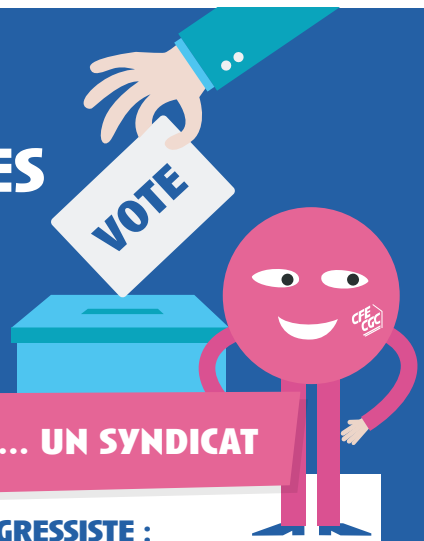




COLLABORATEURS ET CADRES

DÉFENDEZ VOS INTÉRÊTS, VOTEZ POUR LE SYNDICAT QUI VOUS REPRÉSENTE !



NOS ACTIONS

NOUS DÉFENDONS VOTRE POUVOIR D'ACHAT

- ➔ Enquête salaire annuelle avec les médianes salariales par NRP.
- ➔ Obtention de la part variable individuelle pour les collaborateurs.
- ➔ Rattrapage des médianes les plus décalées avec un bonus pour les lettres L et K.

NOUS VOUS INFORMONS

- ➔ La lettre d'informations CFE-CGC : « Bleue », pertinente et impertinente.
- ➔ Le site internet CFE-CGC Michelin.org : Des conseils pratiques pour vous accompagner.

NOUS PROTÉGEONS VOS DROITS

- ➔ Plus de 400 salariés par an aidés sur les divers aspects de leur vie professionnelle.
- ➔ Accompagnement individuel à l'outil inTouch et les étapes clé de recherche d'un nouveau poste.

NOUS VEILLONS À VOTRE BIEN-ÊTRE AU TRAVAIL

- ➔ Participation active et assidue dans les CHSCT (7 secrétaires de CHSCT sur 8 et 50% des membres CHSCT).
- ➔ Implication dans les démarches de suivi des Risques Psycho Sociaux (veille RPS).
- ➔ Accompagnement des salariés dans leur quotidien et dans les situations compliquées.

**VOTEZ
CFE-CGC**

NOS ENGAGEMENTS

- ➔ Notre souci est de préserver l'**équilibre** entre vie personnelle et vie professionnelle.
- ➔ Nous menons une réflexion globale sur la rémunération et échangeons avec l'entreprise pour construire un système **équitable** entre les salariés et les actionnaires.
- ➔ Nous dialoguons pour rappeler à l'entreprise sa **responsabilité sociale**.
- ➔ Nous nous engageons pour le développement durable, la **responsabilité écologique** de l'entreprise et la diversité.

NOS VALEURS ... UN SYNDICAT

CONSTRUCTIF ET PROGRESSISTE :

- ➔ Force de propositions avec conviction et sans naïveté.
- ➔ Défenseur du progrès social au cœur de l'entreprise.
- ➔ Ancré dans les réalités du monde d'aujourd'hui et les défis de demain.

LIBRE ET INDÉPENDANT

- ➔ Affranchi de toute dépendance politique.
- ➔ Soutenu par une confédération qui respecte nos choix.

COMPOSÉ D'UNE ÉQUIPE DE MILITANTS ENGAGÉS ET RECONNUS

- ➔ Des femmes et des hommes de conviction, en poste à vos côtés.
- ➔ Collaborateurs et cadres, de tous niveaux, de tous domaines de l'entreprise et de toutes générations, disponibles et à l'écoute de vos besoins.

Notre raison d'être est la défense des salariés Michelin.

Nous montrons à l'entreprise que faire du bien aux salariés, c'est lui faire du bien.

POUR LE COMITÉ D'ENTREPRISE

- ➔ Nous construisons « **un CE au service de tous** » en proposant une offre diversifiée qui répond aux attentes de chacun, dans le respect des budgets.
- ➔ **Pour l'ensemble des salariés**, l'équipe CFE CGC majoritaire poursuivra la gestion du CE en associant les autres organisations syndicales.
- ➔ Votre CE n'est pas un simple distributeur d'offres commerciales, il porte les **valeurs** que nous **partageons** avec Vous.
- ➔ Nous positionnons le CE comme un **acteur du lien social**, du vivre ensemble, pour et avec le collectif. C'est l'objet des nouveaux locaux pensés pour mieux vous accueillir et découvrir nos offres.
- ➔ Nous contribuons à une **culture plus accessible** et participative en ouvrant les espaces d'animation et d'exposition à tous.
- ➔ Nous développons l'**accès à des vacances de qualité**, abordables et diversifiées pour l'ensemble des salariés et leur famille, y compris les personnes en situation de handicap. Votre CE est un exemple national pour sa politique jeunesse (colos).

RETROUVEZ VOS INTERLOCUTEURS SUR www.cfecgcmichelin.org

